

huisstijl
hand &
brand
boekje

R | VIUM
D | STRICT

DE STAD OP DE HORIZON

Rivium District

Het gaat leven op het Rivium.
We gaan slopen, transformeren
en meer dan dat; bouwen aan
een nieuw stuk stad.

Hier komt nieuw wonen en werken.
Licht en lucht voor de toekomst.
Een innovatief groen stadsgevoel.

Alle ruimte voor sport, luieren,
struinen en genieten.
Jouw favoriete terras op het plein.
Droom je toekomst tegemoet.

Hier kom jij tot leven.
aan de Nieuwe Maas tot bloei.
Jouw plek, jouw stad, jouw keus.

De stad op de horizon.



De stad
op de
horizon.

**RIVIUM
DISTRICT**

DE STAD OP DE HORIZON

Inleiding

Het Rivium staat aan de vooravond van een ingrijpende metamorfose. Dit kantorenpark zal in de loop der jaren veranderen in een nieuw stuk stad met veel aandacht voor (leef)klimaat, eigentijdse woonconcepten, innovatief vervoer en verblijfskwaliteit. Dit wordt Rivium District.

De transformatie zal gefaseerd worden uitgevoerd. Om de ontwikkeling van Rivium District een duidelijk communicatief platform te bieden, is een campagne voor de gebiedspromotie van Rivium District ontwikkeld. Centrale thema van de gebiedspromotie is **“Een stad op de horizon.”**

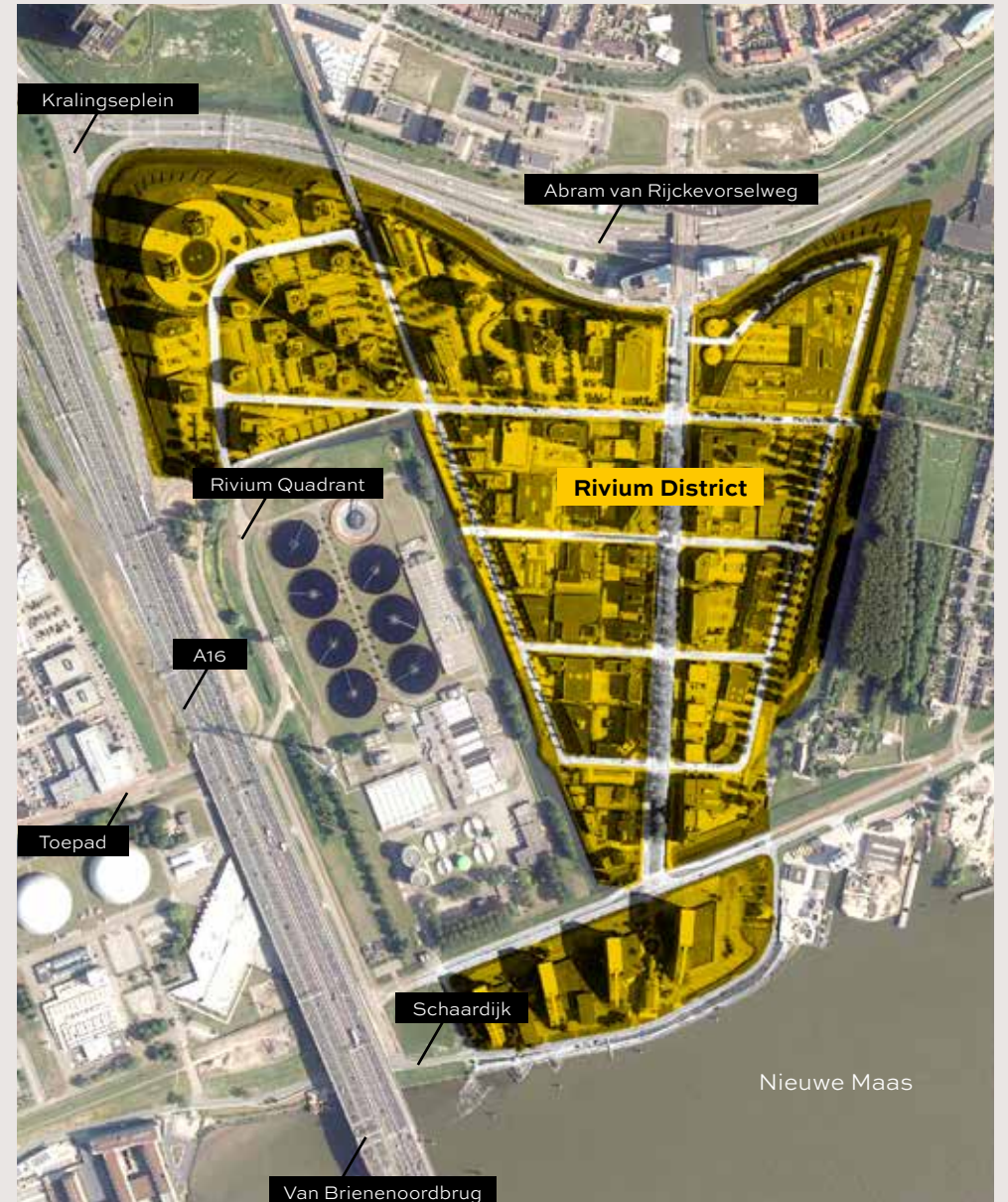
De gebiedspromotie is bedoeld om stakeholders en toekomstige bewoners te informeren en te enthousiasmeren. Een ander doel is de individuele deelprojecten van Rivium District met elkaar te verbinden. Door posters, (online) advertenties, brochures, bouwhekken, uitnodigingen, locatiemarkering, gimmicks en alle overige communicatie-uitingen zoveel mogelijk volgens de huisstijl van de gebiedspromotie uit te voeren, ontstaat de optelsom van de individuele inzet. Iedere advertentie, poster of leaflet draagt hierdoor bij aan het vergroten van de bekendheid van Rivium District.

Met het gebruik van de gebiedscampagne door alle partners, bouwen we met elkaar aan een sterk merk van Rivium District. Hierdoor ontstaat een positief beeld van Rivium District, waardoor de individuele deelontwikkelingen profiteren van een vliegende start.

Het gebied

Rivium District is onderdeel van de Gemeente Capelle aan den IJssel en ligt tegen de oostgrens van Rotterdam.

Rivium District is de herontwikkeling van het kantorenpark Rivium. Het is al zichtbaar vanaf de Van Brienoordbrug en aan de noordkant bereikbaar via de Abram van Reijckevorselweg, een belangrijke verbindingsweg tussen Capelle en Rotterdam. Aan de westkant wordt Rivium District ontsloten door Rivium Quadrant en Toepad. Aan de zuidzijde via de Schaadijk.



De
kern-
waarden
van
Rivium
District

Hip Gaaf Beleven
Hoogstedelijk Wonen
Eten Groen Water
Flaneren Winkelen
Innovatief School
Dynamiek **Reuring**
Connecties Leven
Modern Werken Fris
Next Generation

Hip Gaaf Beleven
Hoogstedelijk Wonen

Eten Groen Water

Flaneren Winkelen

**Rivium District is onze stad op de horizon
waar je in de toekomst hoogstedelijk woont,
werkt en ontspant aan groene gezellige
pleinen omringd door voorzieningen op
steenworp afstand van de Nieuwe Maas.**

Connecties Leven

Modern Werken Fris

Next Generation

De naam

Rivium District is de nieuwe naam voor het Rivium. En daarmee een heldere ambitie voor de toekomst.

Een district, een nieuw stuk stad

De toevoeging district geeft de naam de grootstedelijke lading die het nieuwe Rivium verdient. Een district is een multifunctioneel gebied, met alle kenmerken van de moderne stad. Maar zonder echt een stad te zijn. Rivium District is daarbij helder, kort en krachtig. En veelbelovend.



Hoog-
stedelijk
wonen,
winkelen,
sporten
& werken

DE STAD OP DE HORIZON

**R | VIUM
D | ISTRIC**

Campagne

Het is een ware metamorfose.
Een ongelooflijke transmutatie.
We veranderen lood in goud:
Rivium District wordt een bruisend,
fit en grootstedelijk stadsdistrict.

Deze boodschap gaan we wereldkundig maken met de campagne “**Rivium District, de stad op de horizon.**” Een campagne, vormgegeven in een strakke, heldere stijl. Waarin een blik in de toekomst een grote rol speelt. Iedereen moet het voelen, iedereen moet het zien. Maar vooral, iedereen moet het geloven: Rivium District wordt een prachtig en volwaardig nieuw stuk stad waar je hoogstedelijk kunt wonen, winkelen, sporten en werken.

Kleurkeuze

De kleur geel

Geel is de kleur van zon en vrolijkheid. Geel trekt aandacht. Geel is dus met recht een signaalkleur.

En in het geval van de ontwikkeling van Rivium District een zeer gepaste kleur. Want het is de kleur van actie: Opgepast, hier gebeurt iets!

Geel is een krachtige, primaire kleur en de basis van onze uitstraling. Ons geel is warm, vriendelijk en zorgt voor een herkenbare uitstraling.

De ondersteunende kleuren

Om meer diepte te kunnen geven aan het design van de huisstijl van Rivium District, kunnen we gebruikmaken van drie ondersteunende kleuren: Terra cotta, Clay Gray en diepzwart.

Geel

CMYK 0|22|100|0

RGB 255|204|0

PMS 116U|1235C

HEX #FFCC00

RAL 1003

Terra cotta

CMYK 0|55|70|10

RGB 201|126|76

PMS 7618U|7607C

HEX #c97e4c

RAL 3022



Diepzwart

CMYK 100|40|40|100

RGB 0|0|0

PMS Black6 U|C

HEX #000000

RAL 9005

Clay Gray

CMYK 4|5|6|7

RGB 231|228|225

PMS WarmGray1 U|C

HEX #e7e4e1

RAL 7047

**R | VIUM
D | STRICT**

Het logo

Het logo van Rivium District is een strak vormgegeven woordmerk. Krachtig in zijn eenvoud, herkenbaar door de symboliek van de samengesmolten i.

Heilige witruimte

R | VIUM
D | STRICT

Het logo van Rivium District komt het beste tot zijn recht als we in de opmaak van communicatie-uitingen een bepaalde afstand respecteren ten opzichte van andere vormen. Deze afstand noemen we ‘de heilige witruimte’.

R | VIUM
D | STRICT

De maateenheid die we hanteren bij het bepalen van de ‘heilige witruimte’ rondom het logo van Rivium District wordt bepaald door de hoogte van de samengesmolten i van het logo. (X)



Een bepaald gebied rondom het logo van Rivium District blijft dus vrij. Links van de ‘R’ en rechts van de ‘T’ is dat **1X**. Onder en boven het woordmerk is dat **1/2X**.

R | VIUM
D | STRICT

De ‘heilige witruimte’ hoeft niet letterlijk wit te zijn, maar wel leeg. Wanneer het logo in ‘labelvorm’ gebruikt wordt, is dit label geel en zijn de afmetingen gelijk aan die van de heilige witruimte.

**R | VIUM
D | STRICT**

Het logo in labelvorm

Het logo van Rivium District is een vrijstaand woordmerk dat desgewenst in labelvorm gebruikt kan worden.

De keuze voor de labelvorm kan gemaakt worden om het logo meer body te geven, om meer aandacht te trekken of als mogelijkheid om de huisstijlkleur geel toe te voegen.

De labelvorm is gelijk aan de heilige witruimte.

De labelvorm mag tegen een beeld of vlak geplaatst worden.

De labelvorm mag aflopend gebruikt worden.



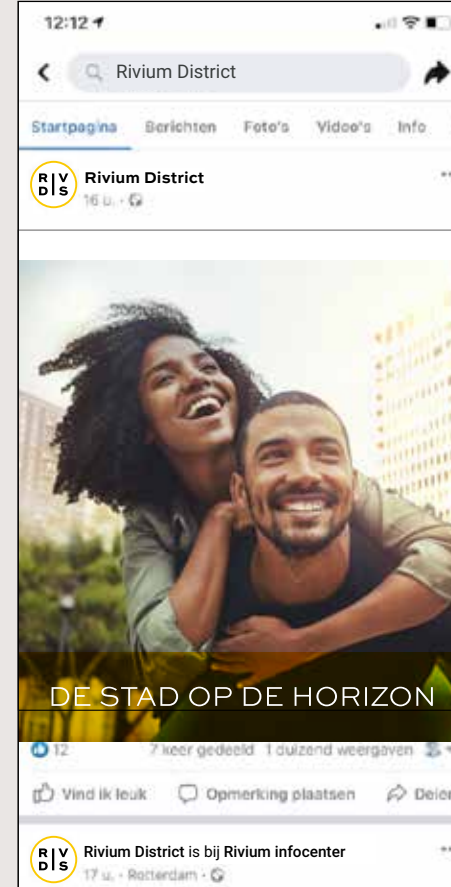
DE STAD OP DE HORIZON

**R | VIUM
D | STRICT**



Het logo op social media

Voor corporate en campagnekanalen op social media is een 'avatar' ontwikkeld. Een afgeleide van het logo die we voor de profielafbeeldingen gebruiken. 'Rivium District' wordt typografisch vermeld naast de profielafbeelding.



communicatie op social media

De kanalen *Facebook* en *Instagram* worden met name ingezet om toekomstige gebruikers en/of bewoners van het gebied te inspireren.

LinkedIn zetten we in voor de zakelijke markt, daar delen we meer project inhoudelijke informatie.

We gebruiken op social media altijd de hashtags:

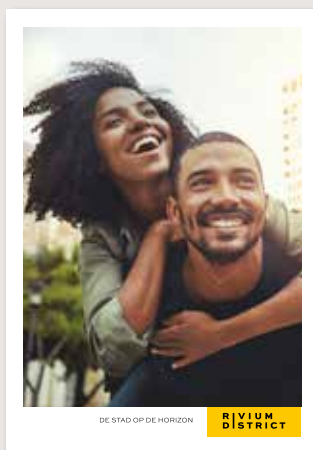
#rivium
#riviumdistrict
#cappelleaandenijssel
#rotterdam

Hoe gebruiken we het logo?

We maken een verschil tussen gebiedscommunicatie en projectcommunicatie.

Bij **gebiedscommunicatie** mag het logo van Rivium District overal op een mediavlak gepositioneerd worden, mits de heilige witruimte wordt gerespecteerd.

Het logo mag nooit schuin geplaatst worden, maar in uitzonderlijke gevallen wel 90° met de klok mee gedraaid worden. Zoals bijvoorbeeld voor banieren.



Voor **projectcommunicatie** gebruiken we altijd het logo van Rivium District in labelvorm. Altijd rechts onderin geplaatst met een witte balk er links naast, zodat er ruimte is voor partner-logo's en gegevens.



DE STAD OP DE HORIZON

De claim

‘De stad op de horizon’ is geen loze kreet, het is een belofte. Het is een op meerdere manieren te vertalen gebiedspositionering.

De stad op de horizon verwijst naar de stip op de horizon: Hier werken we naartoe. Dit gaan we bereiken.

De stad op de horizon geeft de positie aan van Rivium District: Het is de rand (lees horizon) van Capelle aan den IJssel. Je ziet de rand van de stad Rotterdam.

De stad op de horizon staat synoniem voor het verleggen van grenzen. We dagen onszelf uit om een nieuw stuk stad te ontwikkelen dat kan voldoen aan de leefbehoeften van de toekomst door ons te verdiepen in nieuwe technieken en zienswijzen.

Typografie

De typografie van Rivium District is open, licht en transparant waar het kan en stevig als het moet. De kracht zit in de balans.

Lettertype

Het lettertype heet Sweet Sans Pro. Het is een uitgebreide familie met veel gewichten die alle gebruikt mogen worden. Toch zijn er die de voorkeur krijgen.

Sweet Sans Pro Thin
voor grote koppen op rustige ondergrond

Sweet Sans Pro regular
voor intro- en bodyteksten

Sweet Sans Pro bold
voor tussenkopjes



Beeldgebruik

De beeldtaal binnen onze campagne heeft twee functies:

- sfeer creëren
- bewijs voeren.

We creëren een fris, energiek en lichtmoedig gevoel door gebruik te maken van sfeerbeelden waarin de toekomstige gebruiker van Rivium District centraal staat. Via rivium-district.nl/beelddank is een serie speciaal voor de campagne ontwikkelde sfeerbeelden vrij beschikbaar.

Deze beelden worden aangevuld met artist's impressions van het gebied en van de te realiseren projecten. Deze impressies dienen qua belichting aan te sluiten op de sfeerbeelden. Zodoende dienen deze beelden niet alleen als bewijs dat er een echt stadsdistrict verrijst, maar dragen ze ook bij aan de stadse toegankelijke uitstraling van de campagne. Ook een aantal van deze artist's impressions zijn te verkrijgen via de beelddank.



DE STAD OP DE HORIZON

**R | VIUM
D | ISTRIC**

Doelgroepen in beeld

Over een aantal jaar is het een groot plezier om hier te wonen, werken of te verblijven. Voor een brede range van woonconsumenten.

Om een goed beeld te kunnen vormen en een ambitie neer te zetten voor het toekomstig plezier, de reuring en het hoogstedelijk wonen op deze plek laten we beelden zien van vrolijke mensen. Modern en midden in het leven. Jong en oud, single en samen, van diverse achtergrond.

Deze communicatiedoelgroep is niet één op één de woningkopersdoelgroep. Het is qua levensstijl, uitstraling en wellicht zelfs leeftijd een doelgroep waar men zich aan zou willen spiegelen, zich mee zou willen verbinden..

Later zal bij ieder woon- of werkproduct een eigen doelgroep geformuleerd worden, maar voor nu kiezen we ervoor eigennuttige en bruisende mensen in beeld te brengen. In bewust sterk contrast met de huidige beleving van de locatie. Iedereen moet gaan snappen hoe fijn het hier wordt.

A woman with long dark hair, wearing a white halter-neck top and a black skirt, is walking on a city street. She is drinking from a white coffee cup with a brown sleeve and holding a black folder or tablet under her left arm. She has a light-colored bag slung over her shoulder. The background shows a brick building and a street with parked bicycles. The scene is lit with warm, golden light, suggesting late afternoon or early morning.

**R | VIUM
D | STRICT**

DE STAD OP DE HORIZON



**R | VIUM
D | STRICT**

DE STAD OP DE HORIZON



**R | VIUM
D | STRICT**

DE STAD OP DE HORIZON



Place making

Rivium District? Wat, waar is dat? Is dat waar al die grote kantoren staan? Daar wil je toch niet wonen!

Door middel van onze gebiedscampagne gaan we het grote publiek vertellen dat 'De stad op de horizon' echt heel tof wordt. Maar om dit publiek echt te overtuigen dat Rivium District een gunstige ligging heeft en heel veel potentie biedt, moeten ze fysiek kennismaken met het gebied.



RIVIUM
**STREET
ART**
DISTRICT

R | VIUM
D | ISTRIC

DE STAD OP DE HORIZON



RIVIUM
STREET
FOOD
DISTRICT

RIVIUM
DISTRICT
DE STAD OP DE HORIZON

RIVIUM
STREET
FOOD
DISTRICT

RIVIUM
DISTRICT
DE STAD OP DE HORIZON

RIVIUM
STREET
FOOD
DISTRICT

RIVIUM
DISTRICT

DE STAD OP DE HORIZON



Huisstijlmiddelen

Logo's en campagnebeelden
zijn te downloaden op
www.riviumdistrict.nl/huisstijl

Bronvermelding

Alle artist impressions die in dit
Rivium District Brandbook getoond
worden zijn eigendom van- en gemaakt
in opdracht van de ontwikkelaars van
de getoonde projecten. Gebruik van
deze beelden mag alleen met
toestemming van de eigenaar.

colofon

Opdrachtgever:
Projectbureau Rivium
Rivium Boulevard 101,
4^e verdieping
Capelle a/d IJssel

Betrokken ontwikkelaars zijn:
Zuiver Vastgoed, Novaform,
Magis, Waterford en Woonfront.

**R | VIUM
D | STRICT**

DE STAD OP DE HORIZON